

Viajes de pasajeros en Tren Ligero



Viajes de pasajeros en Tren Ligero. Número de viajes de pasajeros transportados en el Sistema de Tren Ligero líneas (L1, L2, L3 y L4).

Detalles del indicador

Identificador:	JCUT3-014	Tipo del indicador:	Resultado
Nivel del indicador:	Nivel: 3.-Complementario	Dependencia que reporta en MIDE:	Sistema de Tren Eléctrico Urbano
Periodicidad:	Mensual	Año base:	2007

Último valor disponible

Unidad de medida

Meta 2026

Tendencia deseable

71.57

Millones de viajes de pasajeros

182.65

↑
Ascendente
(Conviene a Jalisco que aumente)

Reportado al:
31/05/2026

Fuente: Gerencia de Operación de Tren Ligero/Sistema de Tren Eléctrico Urbano. Cifras preliminares 2026.

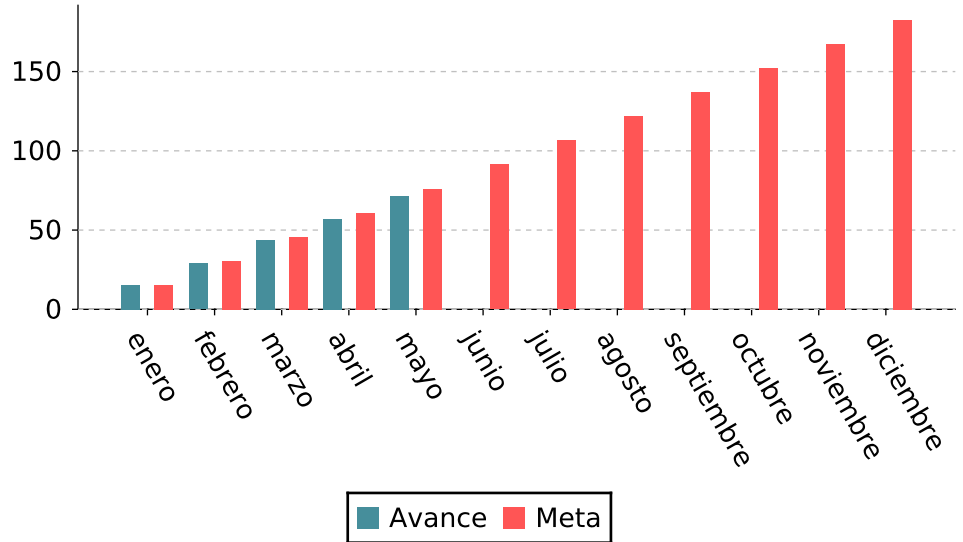
Nota: Viajes de Tren Eléctrico (L1, L2, L3 y L4). Se actualizan las cifras de enero y febrero 2026 para integrar los pasajeros de transferencia omitidos en el reporte inicial. Esta rectificación normaliza el indicador, reflejando el volumen real de usuarios y garantizando la precisión estadística del periodo. El valor se reporta de manera mensual y corresponde al acumulado anual de los viajes de pasajeros realizados en el sistema de Tren Ligero durante el ejercicio 2026.

Viajes de pasajeros en Tren Ligero

Valores históricos

Año	Valor
2026	71.57
2025	167.72
2024	168.6
2023	157.72
2022	135.93
2021	114.52
2020	74.25
2019	100.43
2018	103.65
2017	98.44
2016	98.26
2015	94.63
2014	89.8
2013	87.92
2012	69.73
2011	76.44
2010	65.2
2009	67.36
2008	65.53
2007	64.98

Gráfica de avance



Alineación al Plan Estatal de Gobernanza y Desarrollo y Metas

Eje: Jalisco cuida su tierra

Programa: 4.- Jalisco cuida su tierra

Temática: 27.- Movilidad digna y accesible para todas y todos

Objetivo de desarrollo: Consolidar un sistema de movilidad y transporte en Jalisco que amplíe su oferta, cobertura territorial y mejore la calidad del servicio apegado a la normatividad aplicable, bajo principios de planeación estratégica, accesibilidad, inclusión, seguridad, transparencia, eficiencia, eficacia y seguridad vial, mediante la profesionalización del servicio, la incorporación de nuevas tecnologías y un enfoque sustentable de reducción de emisiones.

Viajes de pasajeros en Tren Ligero

Metodología

Metodología: Suma la cantidad de viajes realizados en el sistema de Tren Ligero. Estos se regulan por medio de un sistema de cómputo en donde se mide viaje por persona y con boleto pagado.

Fórmula: $V_{pjsTrSITEUR} = _ (a=1)^{365} VPTa$

Variables: $V_{pjsTrSITEUR}$ =viajes de pasajeros en el Sistema de Tren Eléctrico Urbano VPT =Viajes Pasajeros Transportados en el día a

Datos desagregados disponibles del indicador



Por estado



Por municipio de Jalisco



Por región de Jalisco



Por área metropolitana de Jalisco

Más información

<https://mide.jalisco.gob.mx/mide/panelCiudadano/detalleIndicador/1432>